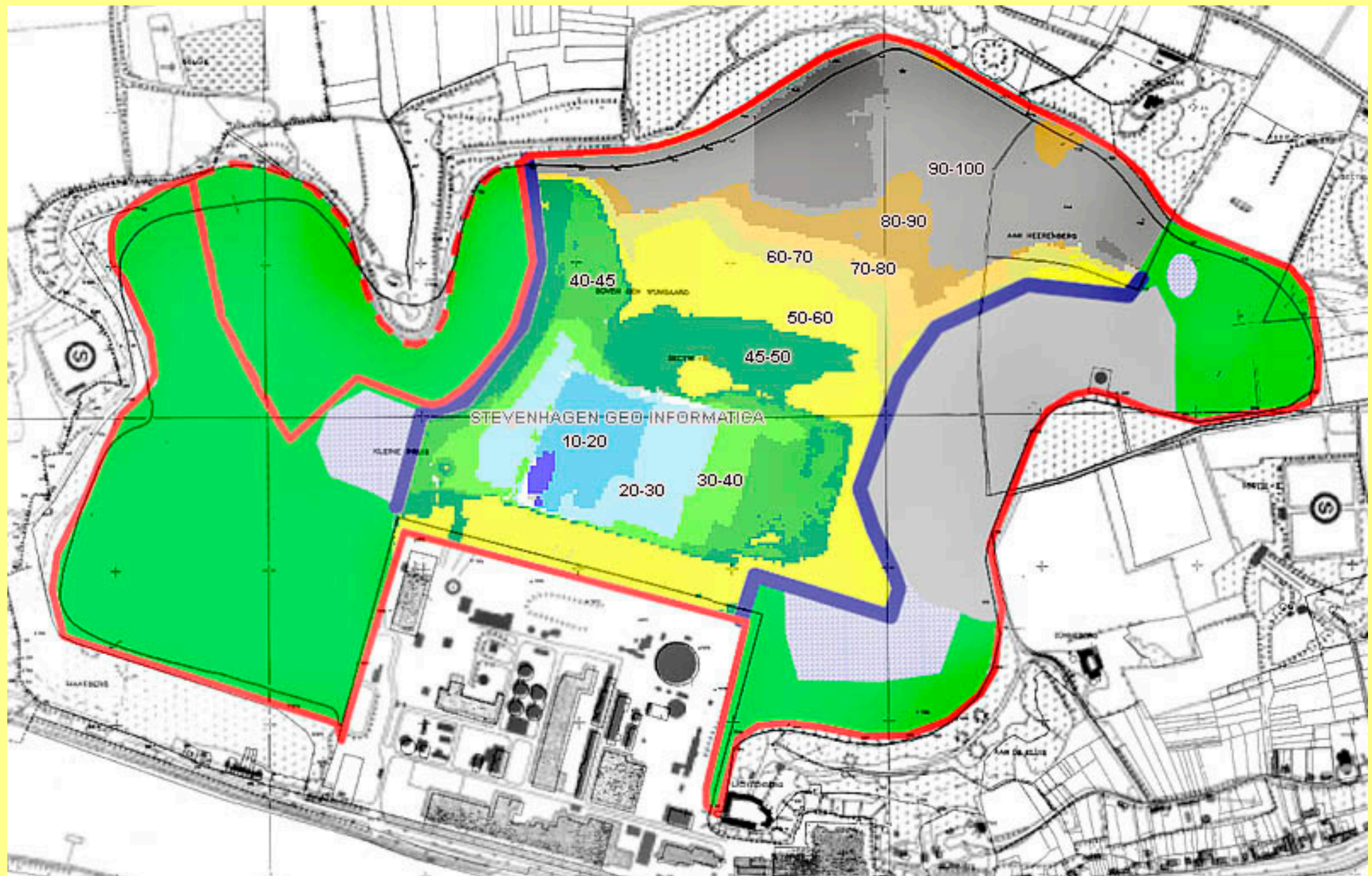


Volumeberekningen natte en droge mergel door Ed Stevenhagen (4 februari 2008)



Volumeberekeningen natte en droge mergel door Ed Stevenhagen (4 februari 2008)

De volumeberekeningen hier onder zijn op grond van het aangegeven centrale gebied van de MER startnotitie en het Arcadisrapport.
<http://www.limburg.nl/upload/vergunningen/startnotitieENCI2007.pdf>

Het gebied MER Startnotitie ENCI is 62 ha (620.000 m²) groot.

Ik heb voor elke "hoogteplak" de wiskundige bijdrage berekend in het volume (Hoogtegegevens 1997-1998).

De totale inhoud bedraagt: 32,6 miljoen m³ (21,3 miljoen m³ natte mergel en 11,3 miljoen m³ droge mergel).

Er is doorgerekend naar een "uitputtende" afgraving tot 5 m NAP, de hoogtegegevens zijn van 1997-1998, droog 45-90 meter, nat 5-45 meter.

Afhankelijk van de afwerking en de exploitatiediepte moeten de cijfers naar onder worden bijgesteld.

De bijdrage ENCI-bos - Scharck zou je kunnen schatten met alle mergel onder de 90 meter hoogtecontour:

dat is het oppervlak 116.020 + 35.380 = 151.400 m²

Droge mergel 90 tot 45 meter NAP: 151.400 m² x 45 meter = 6,8 miljoen m³

Natte mergel 45 tot 5 meter NAP: 151.400 m² x 45 meter = 6,0 miljoen m³.

Daar gaat e.e.a. af i.v.m. de Scharck zelf. Globaal praten we over 2 x 6 miljoen m³ = 12 miljoen m³ aan de westzijde.

De nieuwe onlangs en nog te ontsluiten mergel aan de westzijde betekent dus een volume goed voor 14 jaar productie.

- Let op! Ik verwacht dat de ENCI de droge mergel in een heel hoog tempo afgraaft en op een lager punt in de groeve in depot gooit. Mocht de concessieverlening niet volledig worden gegund dan valt de mergel in depot buiten de nieuwe ontgroning! Dus afgraving zou alleen mogen gebeuren ter dekking van de actuele productiebehoefte.

De bijdrage Oostzijde Let op! Aan de oostzijde langs de Productielocatie ligt nog 47.000 m², goed voor ruim 2 miljoen m³ waarvan 300.000 m³ droog (52 - 45 m NAP = 7 meter).

Ik heb de getallen ingesloten. Mocht ik een rekenfout of verkeerde aanname hebben gedaan dan, laat het even weten.

	a	b	c	d	e	f	g	h
			dH	Opp	m ³	m ³	m ³	m ²
Natte mergel	5	5	5	0	620,000	0	0	2,800
	10	20	10	617,200		6,172,000		26,500
	20	30	10	590,700		5,907,000		48,200
	30	40	10	542,500		5,425,000		35,400

Bron: **Dagblad de Limburger** 27 maart 2014

Volumeberekeningen natte en droge mergel door Ed Stevenhagen (4 februari 2008)

	40	45	7.5	507,100	3,803,250	21,307,250	55,700	
Droge mergel	45	50	5	451,400	2,257,000		80,700	
	50	60	7.5	370,700	2,780,250		139,300	
	60	70	10	231,400	2,314,000		23,600	
	70	80	10	207,800	2,078,000		23,100	
	80	90	10	184,700	1,847,000	11,276,250	32,583,500	33,300
Dekgrond	90	100	10	151,400	1,514,000		116,020	
	100	110	10	35,380	353,800	1,867,800	35,380	
						620,000		

AHN 1997-1998

De hoogtegegevens zijn gebaseerd op het Actueel Hoogtebestand Nederland opgemaakt 1997-1998

- a onderbegrenzing in meters NAP
- b bovenbegrenzing in meters NAP
- c dH = dikte van de bekende laag in meter
- d oppervlakte in m2 binnen het gebied aangegeven in de Startnotitie 2007-2008 van de ENCI
- e volume c x d in m3
- f subtotaal volume in m3
- g volume winbare mergel
- h oppervlakte begrensd door de contourlijnen a en b in m2

Encibos-Schark			m3	
151,400	45	6,813,000		
40		6,056,000	per/jaar	jaar
		12,869,000	900,000	14